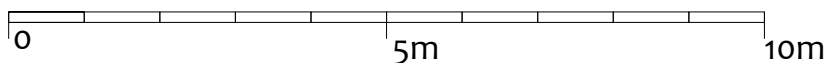
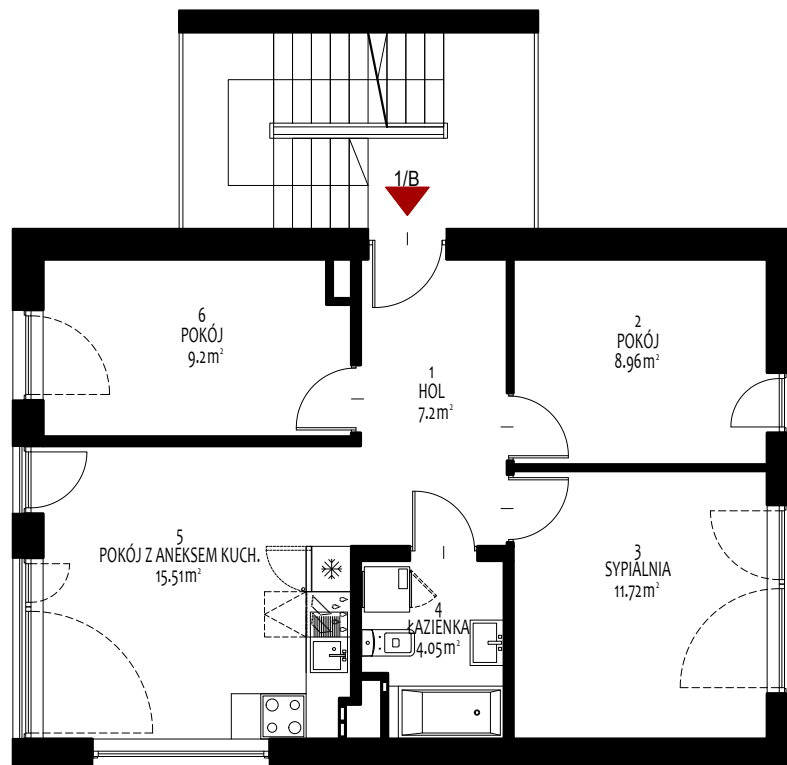
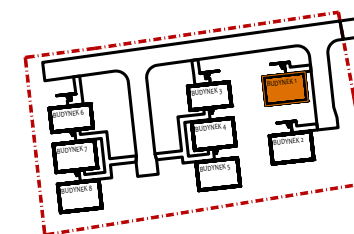


# Mieszkanie nr 1/B



## BUDYNEK JEDNORODZINNY W KRAKOWIE, PRZY UL.DOŻYNKOWEJ



### ZESTAWIENIE POWIERZCHNI MIESZKANIA

MIESZK.	NR	NAZWA	POW.[m²]
1/B	1	hol	7.20
	2	pokój	8.96
	3	sypialnia	11.72
	4	łazienka	4.05
	5	pokój z aneksem kuchennym	15.51
	6	pokój	9.20
Powierzchnia użytkowa			56.64

\* w razie stwierdzenia jakichkolwiek niezgodności należy niezwłocznie skontaktować się z jednostką projektową w celu ich wyjaśnienia

\* - powierzchnie obliczone wg normy PN-ISO 9836:1997 z późn.zmian. (z tynkiem o grubości 1,50cm)

ARCHITECTURE & DESIGN

**ArDe**  
Studio

Kamienna 55, 28-520 Opatowiec  
NIP 675-103-51-20  
pracownia: 30-304 Kraków  
ul. Zduńska 3/8 / 4  
telefon: +48 516 485 517  
telefon: +48 516 242 374  
telefon: +48 516 242 374  
pracownia@ardestudio.pl  
www.ardestudio.pl