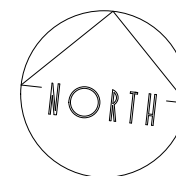
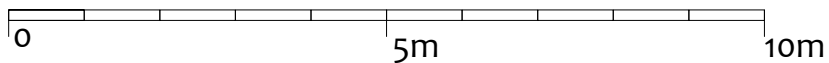
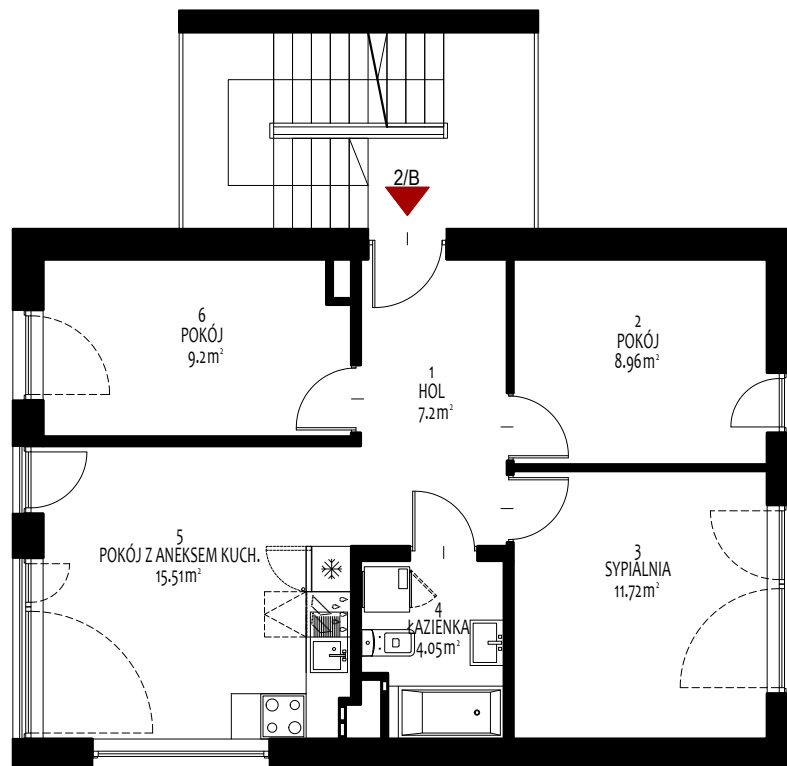
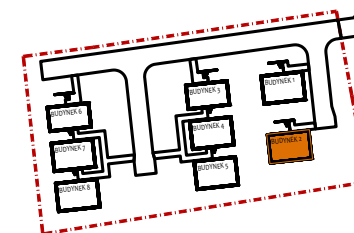


Mieszkanie nr 2/B



BUDYNEK JEDNORODZINNY W KRAKOWIE, PRZY UL.DOŻYNKOWEJ



ZESTAWIENIE POWIERZCHNI MIESZKANIA

MIESZK.	NR	NAZWA	POW.[m ²]
2/B	1	hol	7.20
	2	pokój	8.96
	3	sypialnia	11.72
	4	łazienka	4.05
	5	pokój z aneksem kuchennym	15.51
	6	pokój	9.20
Powierzchnia użytkowa			56.64

* w razie stwierdzenia jakichkolwiek niezgodności należy niezwłocznie skontaktować się z jednostką projektową w celu ich wyjaśnienia

* - powierzchnie obliczone wg normy PN-ISO 9836:1997 z późn.zmian. (z tynkiem o grubości 1,50cm)

ARCHITECTURE & DESIGN

ArDe
Studio

Kamienna 55, 28-520 Opatowiec
NIP 675-103-51-20
pracownia: 30-304 Kraków
ul. Zduńska 18/4
telefon +48 516 485 517
telefon +48 516 242 374
telefon +48 516 242 379
pracownia@ardestudio.pl
www.ardestudio.pl