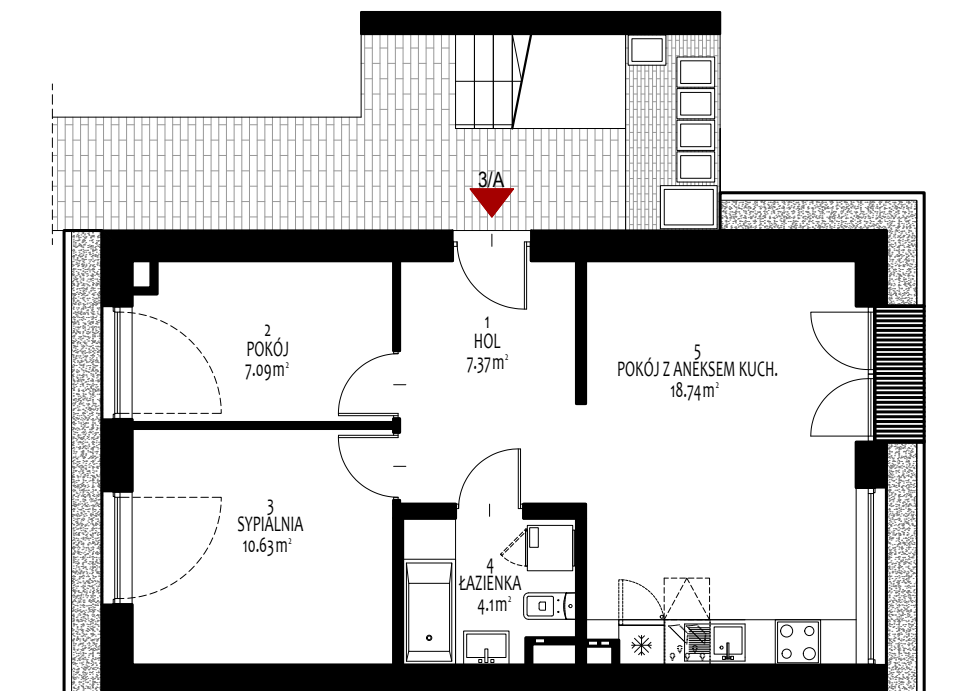
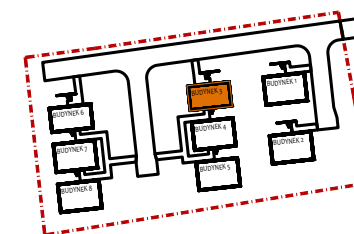


# Mieszkanie nr 3/A

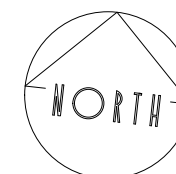
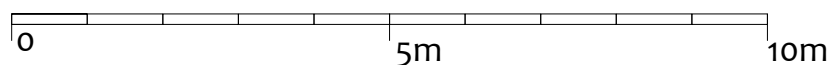
BUDYNEK JEDNORODZINNY  
W KRAKOWIE, PRZY UL.DOŻYNKOWEJ



ZESTAWIENIE POWIERZCHNI MIESZKANIA			
MIESZK.	NR	NAZWA	POW. [m <sup>2</sup> ]
3/A	1	hol	7.37
	2	pokój	7.09
	3	sypialnia	10.63
	4	łazienka	4.10
	5	pokój z aneksem kuchennym	18.74
Powierzchnia użytkowa			47.93
ogród			-

\* w razie stwierdzenia jakichkolwiek niezgodności należy niezwłocznie skontaktować się z jednostką projektową w celu ich wyjaśnienia

\* - powierzchnie obliczone wg normy PN-ISO 9836:1997 z późn.zmian. (z tynkiem o grubości 1,50cm)



ARCHITECTURE & DESIGN

## ArDe Studio

Kamienna 55, 28-520 Opotówiec  
 NIP 675-103-51-20  
 pracownia: 30-304 Kraków  
 ul. Zduńska 18/4  
 telefon +48 516 485 517  
 telefon +48 516 242 374  
 telefon +48 516 242 374  
 pracownia@ardestudio.pl  
 www.ardestudio.pl