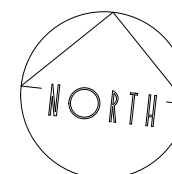
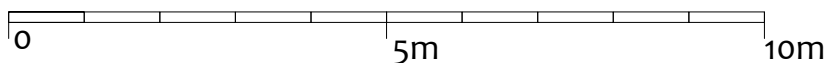
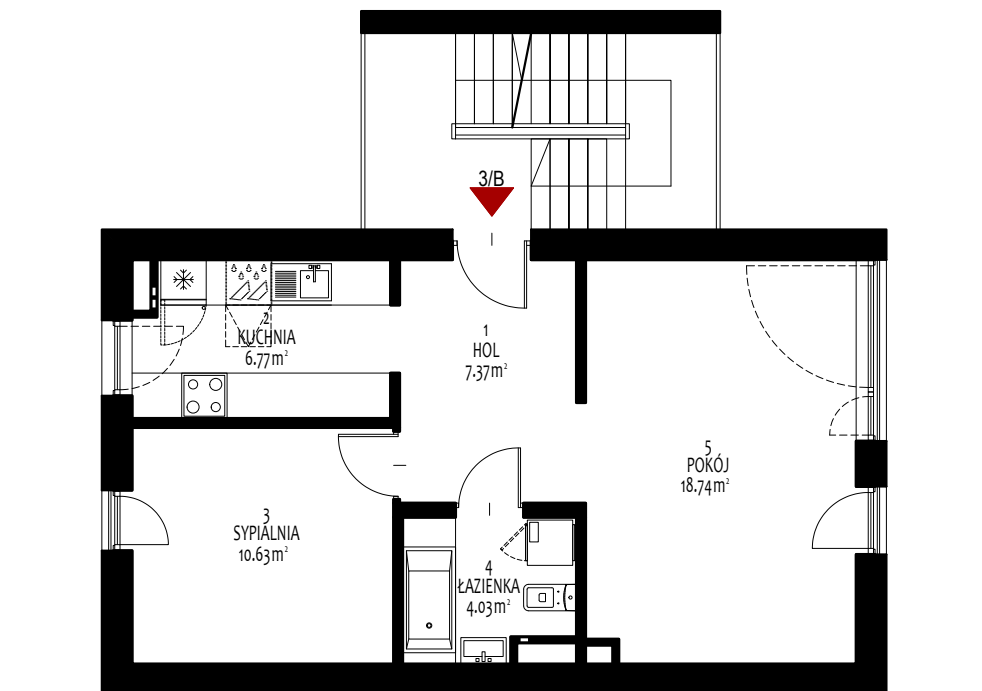
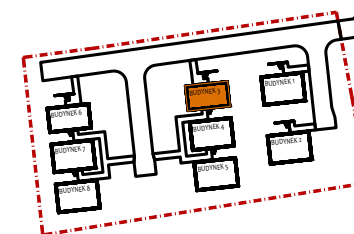


# Mieszkanie nr 3/B



## BUDYNEK JEDNORODZINNY W KRAKOWIE, PRZY UL.DOŻYNKOWEJ



### ZESTAWIENIE POWIERZCHNI MIESZKANIA

MIESZK.	NR	NAZWA	POW. [m <sup>2</sup> ]
3/B	1	hol	7.37
	2	kuchnia	6.77
	3	sypialnia	10.63
	4	łazienka	4.03
	5	pokój	18.74
Powierzchnia użytkowa			47.54

\* w razie stwierdzenia jakichkolwiek niezgodności należy niezwłocznie skontaktować się z jednostką projektową w celu ich wyjaśnienia

\* - powierzchnie obliczone wg normy PN-ISO 9836:1997 z późn.zmian. (z tynkiem o grubości 1,50cm)

ARCHITECTURE & DESIGN

**ArDe**  
Studio

Kamienna 55, 28-520 Opotówiec  
NIP 675-103-51-20  
pracownia: 30-304 Kraków  
ul. Zduńska 18/4  
telefon +48 516 485 517  
telefon +48 516 242 374  
telefon +48 516 242 379  
pracownia@ardestudio.pl  
www.ardestudio.pl