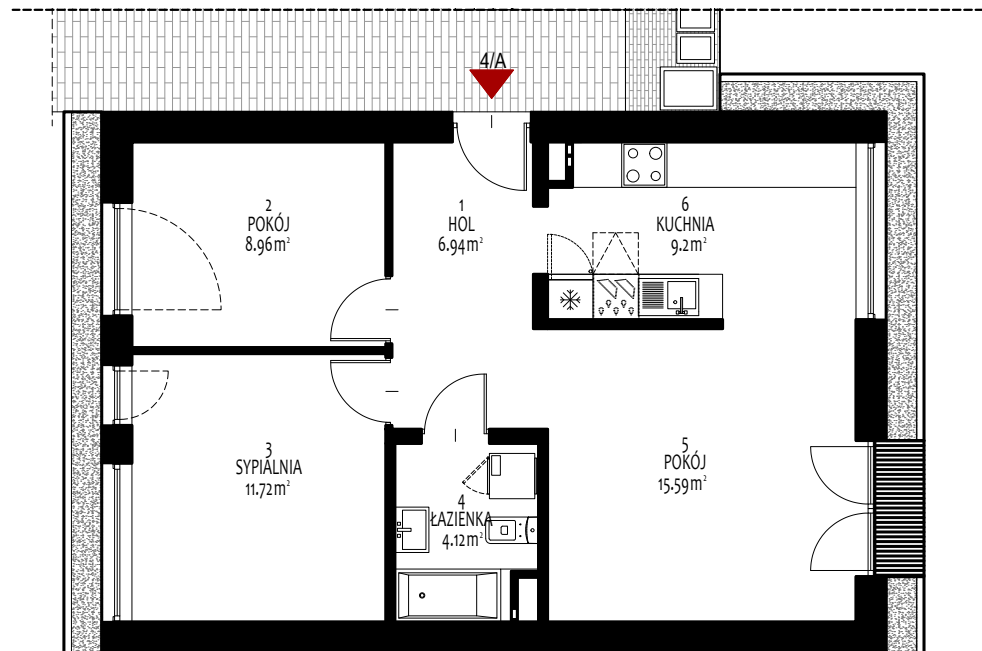
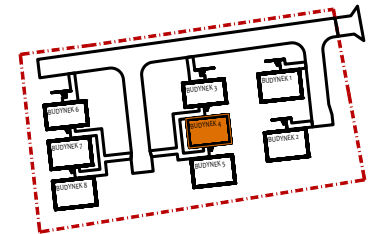


Mieszkanie nr 4/A



BUDYNEK JEDNORODZINNY W KRAKOWIE, PRZY UL.DOŻYNKOWEJ

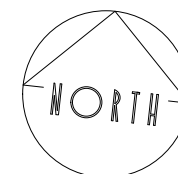


ZESTAWIENIE POWIERZCHNI MIESZKANIA

MIESZK.	NR	NAZWA	POW. [m ²]
4/A	1	hol	6.94
	2	pokój	8.96
	3	sypialnia	11.72
	4	łazienka	4.12
	5	pokój	15.59
	6	kuchnia	9.20
	Powierzchnia użytkowa		
		ogród	-

* w razie stwierdzenia jakichkolwiek niezgodności należy niezwłocznie skontaktować się z jednostką projektową w celu ich wyjaśnienia

* - powierzchnie obliczone wg normy PN-ISO 9836:1997 z późn.zmian. (z tynkiem o grubości 1,50cm)



ARCHITECTURE & DESIGN

ArDe
Studio

Kamienna 55, 28-520 Opotówiec
NIP 675-103-51-20
pracownia: 30-304 Kraków
ul. Zduńska 18/4
telefon +48 516 485 517
telefon +48 516 242 374
telefon +48 516 242 379
pracownia@ardestudio.pl
www.ardestudio.pl