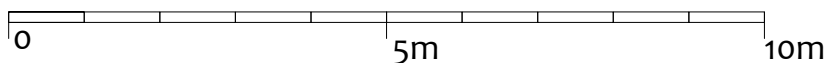
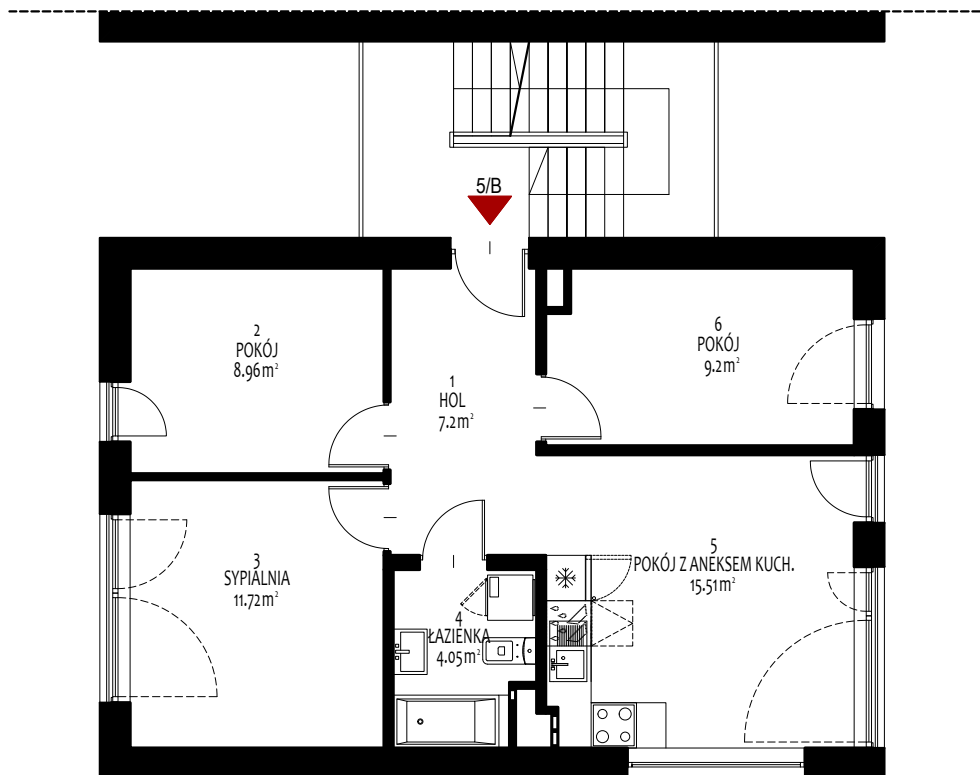
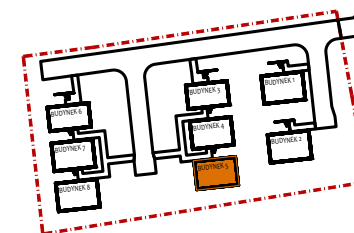


# Mieszkanie nr 5/B



## BUDYNEK JEDNORODZINNY W KRAKOWIE, PRZY UL.DOŻYNKOWEJ



### ZESTAWIENIE POWIERZCHNI MIESZKANIA

MIESZK.	NR	NAZWA	POW. [m²]
5/B	1	hol	7.20
	2	pokój	8.96
	3	sypialnia	11.72
	4	łazienka	4.05
	5	pokój z aneksem kuchennym	15.51
	6	pokój	9.20
Powierzchnia użytkowa			56.64

\* w razie stwierdzenia jakichkolwiek niezgodności należy niezwłocznie skontaktować się z jednostką projektową w celu ich wyjaśnienia

\* - powierzchnie obliczone wg normy PN-ISO 9836:1997 z późn.zmian. (z tynkiem o grubości 1,50cm)

ARCHITECTURE & DESIGN

**ArDe**  
Studio

Kamienna 55, 28-520 Opotówiec  
NIP 675-103-51-20  
pracownia: 30-304 Kraków  
ul. Zduńska 18/4  
telefon +48 516 485 517  
telefon +48 516 242 374  
telefon +48 516 242 374  
pracownia@ardestudio.pl  
www.ardestudio.pl