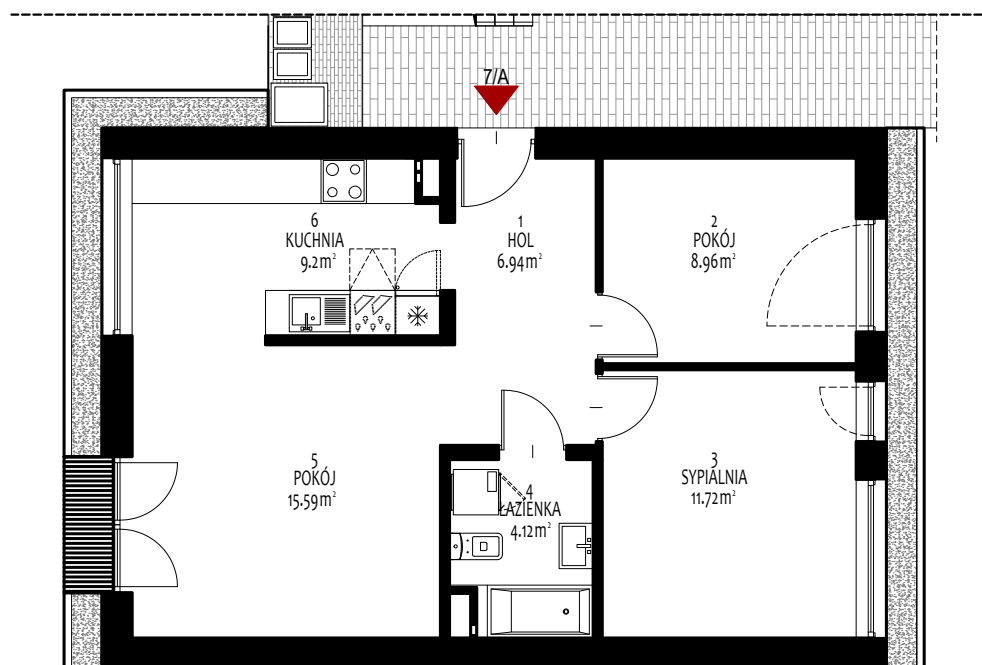
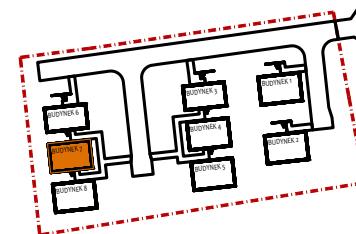


Mieszkanie nr 7/A

BUDYNEK JEDNORODZINNY W KRAKOWIE, PRZY UL.DOŻYNKOWEJ

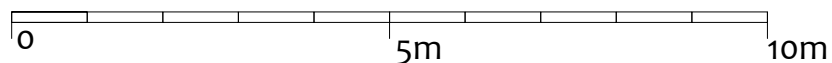


ZESTAWIENIE POWIERZCHNI MIESZKANIA

| MIESZK. | NR | NAZWA | POW. [m ²] |
|---------|-----------------------|-----------|------------------------|
| 7/A | 1 | hol | 6.94 |
| | 2 | pokój | 8.96 |
| | 3 | sypialnia | 11.72 |
| | 4 | łazienka | 4.12 |
| | 5 | pokój | 15.59 |
| | 6 | kuchnia | 9.20 |
| | Powierzchnia użytkowa | | |
| | | ogród | - |

* w razie stwierdzenia jakichkolwiek niezgodności należy niezwłocznie skontaktować się z jednostką projektową w celu ich wyjaśnienia

* - powierzchnie obliczone wg normy PN-ISO 9836:1997 z późn.zmian. (z tynkiem o grubości 1,50cm)



ARCHITECTURE & DESIGN

ArDe Studio

Kamienna 55, 28-520 Opolewice
 NIP 675-103-51-20
 pracownia: 30-304 Kraków
 ul. Zduńska 38/4
 telefon: +48 516 485 517
 telefon: +48 516 242 374
 telefon: +48 516 242 374
 pracownia@ardestudio.pl
 www.ardestudio.pl