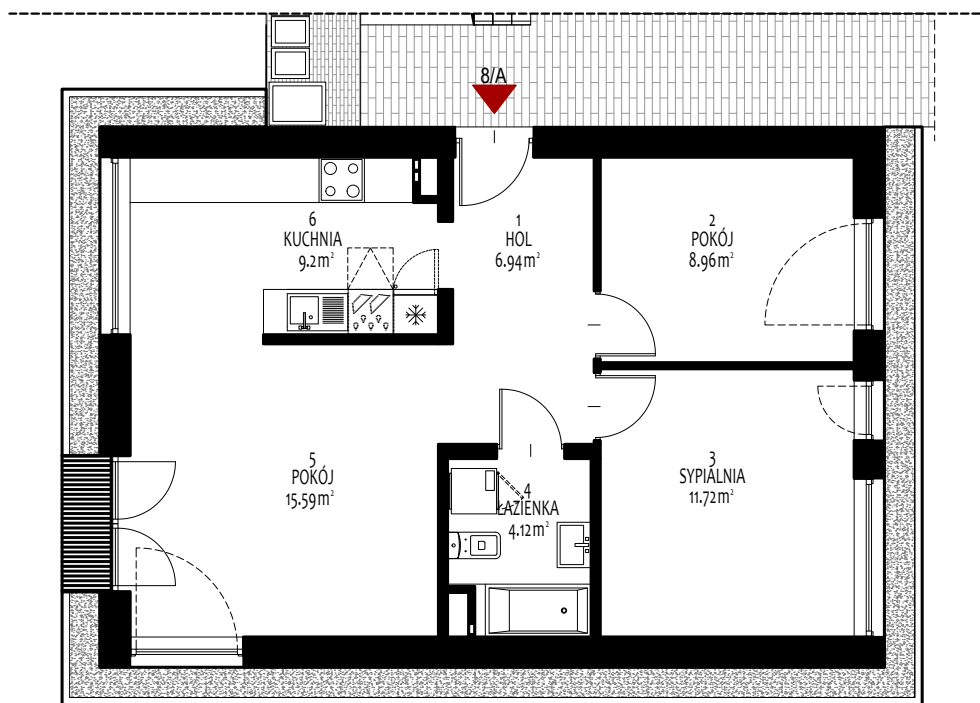
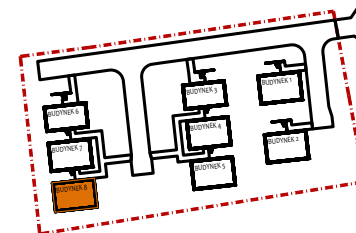


# Mieszkanie nr 8/A

BUDYNEK JEDNORODZINNY  
W KRAKOWIE, PRZY UL.DOŻYNKOWEJ

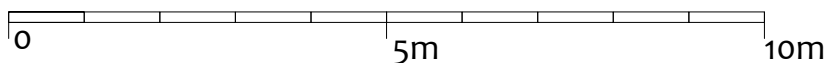
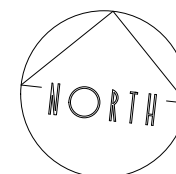


ZESTAWIENIE POWIERZCHNI MIESZKANIA

MIESZK.	NR	NAZWA	POW. [m <sup>2</sup> ]
8/A	1	hol	6.94
	2	pokój	8.96
	3	sypialnia	11.72
	4	łazienka	4.12
	5	pokój	15.59
	6	kuchnia	9.20
	Powierzchnia użytkowa		
		ogród	-

\* w razie stwierdzenia jakichkolwiek niezgodności należy niezwłocznie skontaktować się z jednostką projektową w celu ich wyjaśnienia

\* - powierzchnie obliczone wg normy PN-ISO 9836:1997 z późn.zmian. (z tynkiem o grubości 1,50cm)



ARCHITECTURE & DESIGN

**ArDe**  
Studio

Kamienna 55, 28-520 Opatowiec  
NIP 675-103-51-20  
pracownia: 30-304 Kraków  
ul. Zduńska 38/4  
telefon: +48 516 485 517  
telefon: +48 516 242 374  
telefon: +48 516 242 374  
pracownia@ardestudio.pl  
www.ardestudio.pl